

Denken Sie einmal kurz über das Leben hinaus. Finden Sie den Gedanken an eine Beisetzung in freier Natur in einem stillen, friedlichen Wald ebenso tröstlich wie wir? Die Bestattung Wimmer ermöglicht Ihnen genau das.

Unsere Ruheplätze sind so individuell wie die Menschen selbst. Im Wald finden Sie zur ewigen Ruhe.



BESICHTIGUNG UND INFORMATION:

Nehmen Sie sich Zeit für eine kostenlose Urnenwaldführung, welche von März bis Oktober in regelmäßigen Abständen stattfinden. Genaue Termine erhalten Sie jederzeit telefonisch oder auf unserer Homepage.

Tel.: 07723/5095

E-Mail: info@urnenwald-mining.at

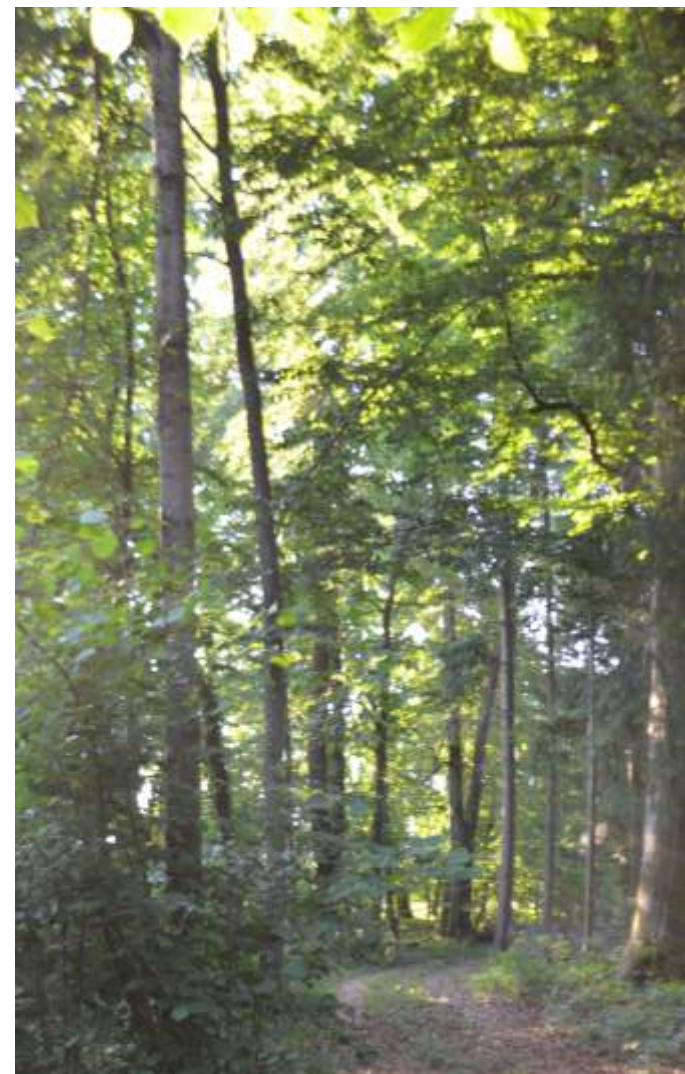
Homepage: www.urnenwald-mining.at

Standort Wald: Kaltenau 4, 4962 Mining



Bestattung
Josef Wimmer GmbH
4952 Weng, Hauptstr. 20
Tel.: 07723/5095

E-Mail: info@bestattung-wimmer.at
Homepage: www.bestattung-wimmer.at



URNENWALD MINING



Nach einer langen
Reise gut ankommen.

Unser Waldfriedhof ist ein Ort des Gedenkens an die Verstorbenen. Eine Waldbestattung bietet eine würdevolle Alternative zum klassischen Friedhof, für die viele Vorteile sprechen.

Vorteile einer Naturbestattung

Die Grabpflege übernimmt der beste aller Gärtner - die Natur selbst.

Sie können bereits zu Lebzeiten vorsorgen und damit die Hinterbliebenen entlasten.

Sie können in einem wunderschönen Wald Ihren persönlichen Ruheplatz wählen.

Sie können den Abschied individuell gestalten, und so auf innige und unvergessliche Art Lebewohl sagen, unabhängig von Religion und Herkunft.

Familie und Freunde können den Verstorbenen in einer idyllischen und inspirierenden Umgebung gedenken. Bei einem Spaziergang im Wald finden Sie Trost und Kraft, ohne Aufwand für die Grabpflege oder Grabsteine.

„Viele haben einen traurigen Anlass in unseren Wald zu kommen. Aber ein Besuch im Wald kann Balsam für die Seele sein. Die Natur ist eine ganz große Kraft-Quelle für uns Menschen.“

*Frieden findet man
nur in den Wäldern.*
(Michelangelo)



*Manche Entscheidungen trifft man
FÜR IMMER.*



EIN TODESFALL IST EINGETRETEN:

Zuerst wird die Kremation der verstorbenen Person veranlasst. Bitte nehmen Sie Kontakt zu uns oder einem anderen Bestatter auf. Danach kümmern wir uns in Absprache mit Ihnen um alle weiteren Schritte.

WIE VIEL KOSTET EINE BESTATTUNG IM URNENWALD MINING?

Zu den üblichen Bestattungskosten (Abholung des Verstorbenen, Krematorium, Drucksorten usw.) kommt die Gebühr für den Grabplatz von ca. € 1.100,-. Wir erstellen Ihnen gerne ein unverbindliches Angebot.

WER GESTALTET DIE ABSCHIEDSFEIER?

Sie können die Trauerfeier in Ihrer Heimatgemeinde in der Kirche oder in der Aussegnungshalle abhalten oder direkt bei uns im Wald. Wir übernehmen gerne die Gestaltung einer individuellen Trauerfeier. Sie können natürlich auch Ihre eigenen Ideen für eine würdevolle Abschiedszeremonie einbringen oder einen Priester mit der Gestaltung beauftragen.

KÖNNEN WIR DEN RUHEPLATZ NACH DER TRAUERFEIER SCHMÜCKEN?

Bitte beachten Sie, dass im Urnenwald Mining Blumenschmuck oder Erinnerungsgegenstände an der Grabstelle nur am Tag der Bestattung gestattet sind, denn die Ausschmückung der Ruhestätte übernimmt sonst ausschließlich die Natur. Kerzen dürfen im Wald nicht verwendet werden.

WANN KANN MAN DEN RUHEPLATZ ZUM GEDENKEN AUFSUCHEN?

Die einzelnen Bestattungsplätze im Urnenwald Mining sind nicht nur mit Erinnerungstafeln aus Metall mit Namen, Geburts- und Sterbedatum der Verstorbenen markiert, sondern auch in einem Plan ersichtlich und mittels GPS-Daten jederzeit wieder auffindbar. Natürlich ist auch eine anonyme Beisetzung möglich.